

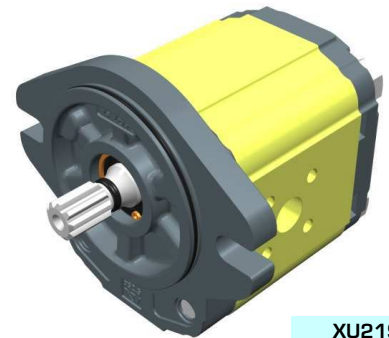
motore unidirezionale - serie XV

XV-2U

MOTORE TIPO "SAE A"
BASE Ø82.5 - ALBERO SCANALATO

X 2 U 51 52 I S R A

| | | |
|------------|-----|---|
| Serie | X | serie XV |
| Gruppo | 2 | gruppo 2 |
| Categoria | U | motore unidirezionale |
| Cilindrata | 51 | 17 |
| Base | 52 | Ø82.5 SAE A rotazione destra (con OR) |
| Albero | I | SCF04 - Scanalato Ø15.456 z=9, H=22.5 - SAE J498 9T 16/32DP |
| Corpo | IN | aspirazione - Ø40 a 45° Ø20 M6 |
| | OUT | mandata - Ø35 a 45° Ø15 M6 |
| Coperchio | A | standard |



XU219

Tabella dati tecnici

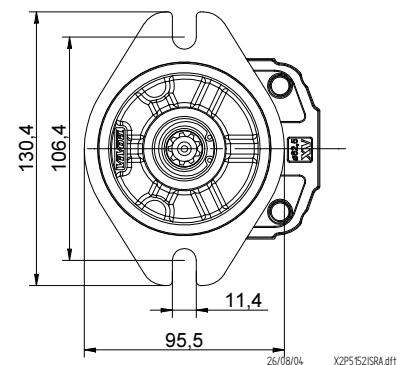
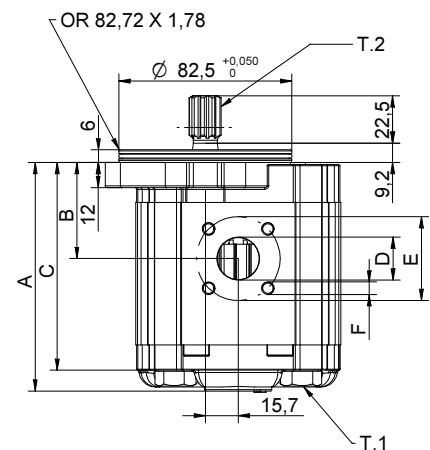
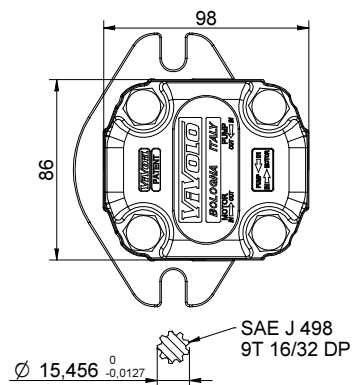
| TIPO | Cilindrata cm ³ /giro | Pressione Max. | | CODICE | | | | | | | | | | | | | | | | | |
|----------|-------------------------------------|----------------|--------|--------------------|---|---|----|------------------|---|---|---|---|---|---|---|----|----|---|---|---|---|
| | | P1 bar | P3 bar | Rotazione Sinistra | | | | Rotazione destra | | | | | | | | | | | | | |
| XV-2U/04 | 4,20 | 260 | 300 | X | 2 | U | 41 | 51 | I | S | R | A | X | 2 | U | 41 | 52 | I | S | R | A |
| XV-2U/06 | 6,00 | 260 | 300 | X | 2 | U | 43 | 51 | I | S | R | A | X | 2 | U | 43 | 52 | I | S | R | A |
| XV-2U/09 | 8,40 | 260 | 300 | X | 2 | U | 45 | 51 | I | S | R | A | X | 2 | U | 45 | 52 | I | S | R | A |
| XV-2U/11 | 10,80 | 260 | 300 | X | 2 | U | 47 | 51 | I | S | R | A | X | 2 | U | 47 | 52 | I | S | R | A |
| XV-2U/14 | 14,40 | 250 | 290 | X | 2 | U | 49 | 51 | I | S | R | A | X | 2 | U | 49 | 52 | I | S | R | A |
| XV-2U/17 | 16,80 | 230 | 270 | X | 2 | U | 51 | 51 | I | S | R | A | X | 2 | U | 51 | 52 | I | S | R | A |
| XV-2U/19 | 19,20 | 210 | 250 | X | 2 | U | 53 | 51 | I | S | R | A | X | 2 | U | 53 | 52 | I | S | R | A |
| XV-2U/22 | 22,80 | 200 | 240 | X | 2 | U | 55 | 51 | I | S | R | A | X | 2 | U | 55 | 52 | I | S | R | A |
| XV-2U/26 | 26,20 | 170 | 210 | X | 2 | U | 57 | 51 | I | S | R | A | X | 2 | U | 57 | 52 | I | S | R | A |
| XV-2U/30 | 30,00 | 160 | 200 | X | 2 | U | 59 | 51 | I | S | S | A | X | 2 | U | 59 | 52 | I | S | S | A |
| XV-2U/34 | 34,20 | 150 | 190 | X | 2 | U | 61 | 51 | I | S | S | A | X | 2 | U | 61 | 52 | I | S | S | A |
| XV-2U/40 | 39,60 | 140 | 180 | X | 2 | U | 63 | 51 | I | S | S | A | X | 2 | U | 63 | 52 | I | S | S | A |

P1) Pressione max. di esercizio - P3) Pressione max. di picco

Per applicazioni gravose si consiglia di verificare la coppia ammissibile dell'albero

Tabella dimensioni

| TIPO | Peso kg | A | B | C | D | E | F | D | E | F |
|----------|------------|-------|------|-------|-----|----|------|-----|----|-------|
| | | mm | mm | mm | IN | | | OUT | | |
| XV-2U/04 | 2,280 | 88,0 | 39,4 | 78,0 | Ø15 | 35 | M6x1 | Ø20 | 40 | M6x1 |
| XV-2U/06 | 2,380 | 91,0 | 39,4 | 81,0 | Ø15 | 35 | M6x1 | Ø20 | 40 | M6x2 |
| XV-2U/09 | 2,480 | 95,0 | 41,4 | 85,0 | Ø15 | 35 | M6x1 | Ø20 | 40 | M6x3 |
| XV-2U/11 | 2,580 | 99,0 | 45,8 | 89,0 | Ø15 | 35 | M6x1 | Ø20 | 40 | M6x4 |
| XV-2U/14 | 2,780 | 105,0 | 45,8 | 95,0 | Ø15 | 35 | M6x1 | Ø20 | 40 | M6x5 |
| XV-2U/17 | 2,880 | 109,0 | 45,8 | 99,0 | Ø15 | 35 | M6x1 | Ø20 | 40 | M6x6 |
| XV-2U/19 | 2,980 | 113,0 | 45,8 | 103,0 | Ø15 | 35 | M6x1 | Ø20 | 40 | M6x7 |
| XV-2U/22 | 3,130 | 119,0 | 53,3 | 109,0 | Ø15 | 35 | M6x1 | Ø20 | 40 | M6x8 |
| XV-2U/26 | 3,230 | 123,0 | 53,3 | 113,0 | Ø15 | 35 | M6x1 | Ø20 | 40 | M6x9 |
| XV-2U/30 | 3,480 | 131,0 | 61,5 | 121,0 | Ø20 | 40 | M6x1 | Ø20 | 40 | M6x10 |
| XV-2U/34 | 3,680 | 138,0 | 61,5 | 128,0 | Ø20 | 40 | M6x1 | Ø20 | 40 | M6x11 |
| XV-2U/40 | 3,880 | 147,0 | 61,5 | 137,0 | Ø20 | 40 | M6x1 | Ø20 | 40 | M6x12 |



T.1 = 54÷58.9 [Nm] - coppia di serraggio viti M10

T.2 = 67.1 [Nm] - coppia ammissibile dell'albero (N.B. Per la scelta dell'albero verificare sempre la coppia ammissibile).

BASE ø82.5

| BASE ø82.5 | | | | Albero | | | | Coperchio | | | |
|--------------------|----|------------------|----|---------------------------------------|---|---------------------------------------|---|--------------------|--|------------------|---|
| Rotazione Sinistra | | Rotazione destra | | | | | | Rotazione Sinistra | | Rotazione destra | |
| | 51 | | 52 | CI001 - Cilindrico T.2 = 44.1 [Nm] | A | CI002 - Cilindrico T.2 = 67.5 [Nm] | B | | | | A |
| | 53 | | 54 | CO001 - Conico T.2 = 233.2 [Nm] | E | CO002 - Conico T.2 = 233.2 [Nm] | F | | | | B |
| Senza OR | | Senza OR | | SCF04 - Scanalato T.2 = 67.1 [Nm] | I | | | | | | C |
| | | | | | | | | | | | D |
| | | | | | | | | | | | N |
| | | | | | | | | | | | O |

| Cilindrata | | Corpi standard | | | | | | |
|------------|--------|----------------|----------|----------------------|-------|-------|-------|--|
| TIPO | CODICE | Cilindrata | cm3/giro | Filettature standard | | | | |
| XV-2U/04 | 41 | 4 | O - O | S - R | B - B | L - M | Z - Z | |
| XV-2U/06 | 43 | 6 | O - O | S - R | B - B | L - M | Z - Z | |
| XV-2U/09 | 45 | 9 | O - O | S - R | B - B | L - M | Z - Z | |
| XV-2U/11 | 47 | 11 | O - O | S - R | B - B | L - M | Z - Z | |
| XV-2U/14 | 49 | 14 | P - O | S - R | C - B | L - M | Z - Z | |
| XV-2U/17 | 51 | 17 | P - O | S - R | C - B | L - M | Z - Z | |
| XV-2U/19 | 53 | 19 | P - O | S - R | C - B | L - M | Z - Z | |
| XV-2U/22 | 55 | 22 | P - O | S - R | C - B | L - M | Z - Z | |
| XV-2U/26 | 57 | 26 | Q - P | S - R | D - C | L - M | Z - Z | |
| XV-2U/30 | 59 | 30 | Q - P | S - S | D - C | L - M | Z - Z | |
| XV-2U/34 | 61 | 34 | Q - P | S - S | D - C | L - M | Z - Z | |
| XV-2U/40 | 63 | 40 | Q - P | S - S | D - C | L - M | Z - Z | |

Tabella con indicate le combinazioni delle flangiate e filettature standard disponibili a magazzino

| Corpo (filettature e flangiate) | | | | | | | | | | | | | |
|---------------------------------|---|--|---|--|---|--|---|--|---|--|---|--|---|
| | A | | B | | C | | D | | E | | F | | G |
| | H | | I | | L | | M | | N | | O | | P |
| | Q | | R | | S | | T | | U | | V | | Z |