

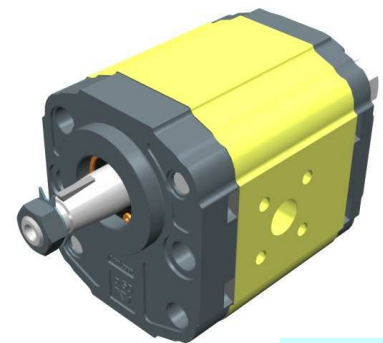
motore unidirezionale - serie XV

XV-2U

MOTORE TIPO "HY"
BASE Ø50 SAGOMATA - ALBERO CONICO

X 2 U 51 22 F S R A

Serie	X	serie XV
Gruppo	2	gruppo 2
Categoria	U	motore unidirezionale
Cilindrata	51	17
Base	22	Ø50 UNIFICAZIONE TEDESCA HY rotazione destra
Albero	F	CO002 - Conico 1:5 - Ø17.4 - M12x1.5 - linguetta sp.3
Corpo	IN	aspirazione - Ø40 a 45° Ø20 M6
	OUT	mandata - Ø35 a 45° Ø15 M6
Coperchio	A	standard



XU213

Tabella dati tecnici

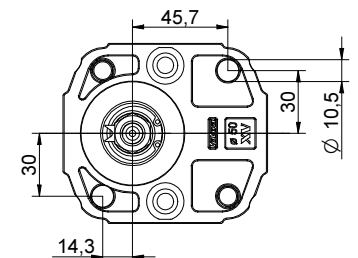
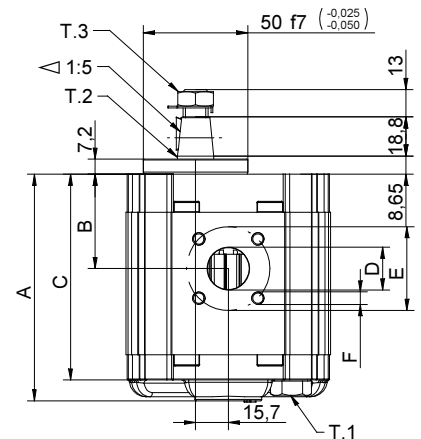
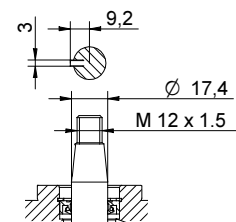
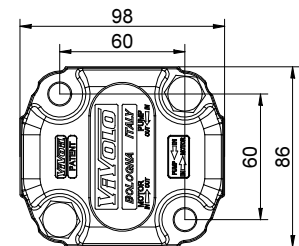
TIPO	Cilindrata cm ³ /giro	Pressione Max.		CODICE	
		P1 bar	P3 bar	Rotazione Sinistra	Rotazione destra
XV-2U/04	4,20	260	300	X 2 U 41 21 F S R A	X 2 U 41 22 F S R A
XV-2U/06	6,00	260	300	X 2 U 43 21 F S R A	X 2 U 43 22 F S R A
XV-2U/09	8,40	260	300	X 2 U 45 21 F S R A	X 2 U 45 22 F S R A
XV-2U/11	10,80	260	300	X 2 U 47 21 F S R A	X 2 U 47 22 F S R A
XV-2U/14	14,40	250	290	X 2 U 49 21 F S R A	X 2 U 49 22 F S R A
XV-2U/17	16,80	230	270	X 2 U 51 21 F S R A	X 2 U 51 22 F S R A
XV-2U/19	19,20	210	250	X 2 U 53 21 F S R A	X 2 U 53 22 F S R A
XV-2U/22	22,80	200	240	X 2 U 55 21 F S R A	X 2 U 55 22 F S R A
XV-2U/26	26,20	170	210	X 2 U 57 21 F S R A	X 2 U 57 22 F S R A
XV-2U/30	30,00	160	200	X 2 U 59 21 F S S A	X 2 U 59 22 F S S A
XV-2U/34	34,20	150	190	X 2 U 61 21 F S S A	X 2 U 61 22 F S S A
XV-2U/40	39,60	140	180	X 2 U 63 21 F S S A	X 2 U 63 22 F S S A

P1) Pressione max. di esercizio - P3) Pressione max. di picco

Per applicazioni gravose si consiglia di verificare la coppia ammissibile dell'albero

Tabella dimensioni

TIPO	Peso kg	A	B	C	D	E	F	D	E	F
		mm	mm	mm	IN			OUT		
XV-2U/04	2,100	87,2	38,6	77,2	Ø15	35	M6x1	Ø20	40	M6x1
XV-2U/06	2,200	90,2	38,6	80,2	Ø15	35	M6x1	Ø20	40	M6x2
XV-2U/09	2,300	94,2	40,6	84,2	Ø15	35	M6x1	Ø20	40	M6x3
XV-2U/11	2,400	98,2	45,0	88,2	Ø15	35	M6x1	Ø20	40	M6x4
XV-2U/14	2,600	104,2	45,0	94,2	Ø15	35	M6x1	Ø20	40	M6x5
XV-2U/17	2,700	108,2	45,0	98,2	Ø15	35	M6x1	Ø20	40	M6x6
XV-2U/19	2,800	112,2	45,0	102,2	Ø15	35	M6x1	Ø20	40	M6x7
XV-2U/22	2,950	118,2	52,5	108,2	Ø15	35	M6x1	Ø20	40	M6x8
XV-2U/26	3,050	122,2	52,5	112,2	Ø15	35	M6x1	Ø20	40	M6x9
XV-2U/30	3,300	130,2	60,7	120,2	Ø20	40	M6x1	Ø20	40	M6x10
XV-2U/34	3,500	137,2	60,7	127,2	Ø20	40	M6x1	Ø20	40	M6x11
XV-2U/40	3,700	146,2	60,7	136,2	Ø20	40	M6x1	Ø20	40	M6x12



26/08/04 XZPS12ZF58A.dft

T.1 = 54÷58.9 [Nm] - coppia di serraggio viti M10

T.3 = 40 [Nm] - coppia di serraggio - chiave 19

T.2 = 233.2 [Nm] - coppia ammissibile dell'albero (N.B. Per la scelta dell'albero verificare sempre la coppia ammissibile).

Tavola delle varianti

XV-2U

BASE ø50 "HY" sagomata

BASE ø50 "HY" sagomata				Albero				Coperchio					
Rotazione Sinistra		Rotazione destra						Rotazione Sinistra		Rotazione destra			
	21		22	CI001 - Cilindrico T.2 = 44.1 [Nm]	A	CI002 - Cilindrico T.2 = 67.5 [Nm]	B					A	
	23		24	CO001 - Conico T.2 = 233.2 [Nm]	E	CO002 - Conico T.2 = 233.2 [Nm]	F					B	
	25		26	SCF03 - Scanalato T.2 = 86.1 [Nm]	H							C	
	27		28									D	

Cilindrata	
TIPO	CODICE
XV-2U/04	41
XV-2U/06	43
XV-2U/09	45
XV-2U/11	47
XV-2U/14	49
XV-2U/17	51
XV-2U/19	53
XV-2U/22	55
XV-2U/26	57
XV-2U/30	59
XV-2U/34	61
XV-2U/40	63

Corpi standard						
Cilindrata	cm3/giro	Filettature standard				
4	O - O	S - R	B - B	L - M	Z - Z	
6	O - O	S - R	B - B	L - M	Z - Z	
9	O - O	S - R	B - B	L - M	Z - Z	
11	O - O	S - R	B - B	L - M	Z - Z	
14	P - O	S - R	C - B	L - M	Z - Z	
17	P - O	S - R	C - B	L - M	Z - Z	
19	P - O	S - R	C - B	L - M	Z - Z	
22	P - O	S - R	C - B	L - M	Z - Z	
26	Q - P	S - R	D - C	L - M	Z - Z	
30	Q - P	S - S	D - C	L - M	Z - Z	
34	Q - P	S - S	D - C	L - M	Z - Z	
40	Q - P	S - S	D - C	L - M	Z - Z	

Tabella con indicate le combinazioni delle flangiature e filettature standard disponibili a magazzino

				N
Drenaggio interno				
				O
Drenaggio esterno				

Corpo (filettature e flangiature)													
	A		B		C		D		E		F		G
	H		I		L		M		N		O		P
	Q		R		S		T		U		V	Corpo Chiuso Z	