

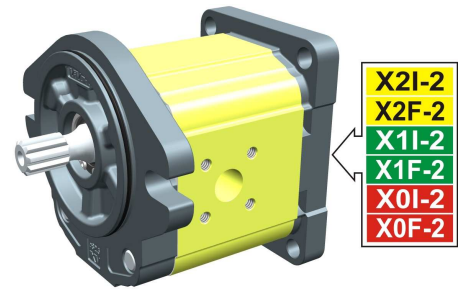
# pompa trascinatrice - serie XV

# X2T

POMPA TRASCINATRICE TIPO "SAE A"  
BASE Ø82.5 - ALBERO SCANALATO

**X 2 T 51 52 I S R A**

Serie	X	serie XV
Gruppo	2	gruppo 2
Categoria	T	pompa trascinatrice
Cilindrata	51	17
Base	52	Ø82.5 SAE A rotazione destra (con OR)
Albero	I	SCP04 - Scanalato ø15.456 z=9, H=22.5 - SAE J498 9T 16/32DP
Corpo	IN	aspirazione - Ø40 a 45° Ø20 M6
	OUT	mandata - Ø35 a 45° Ø15 M6
Coperchio	A	femmina ø36,5



XT219

Tabella dati tecnici

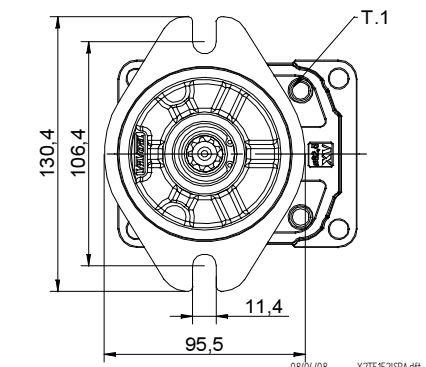
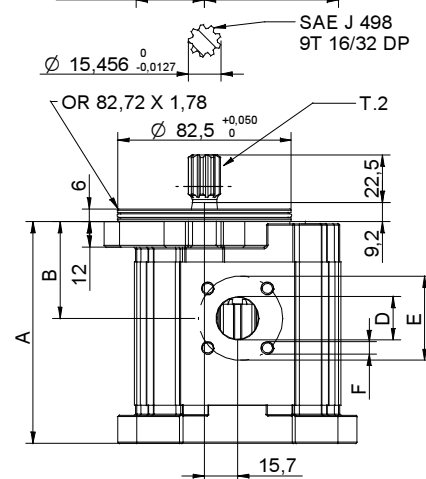
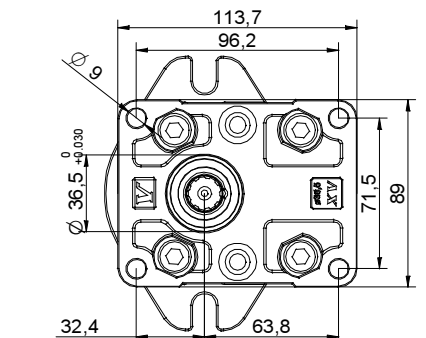
TIPO	Cilindrata cm <sup>3</sup> /giro	Pressione Max.		CODICE																	
		P1 bar	P3 bar	Rotazione Sinistra			Rotazione destra														
X2T/04	4,20	260	300	X	2	T	41	51	I	S	R	A	X	2	T	41	52	I	S	R	A
X2T/06	6,00	260	300	X	2	T	43	51	I	S	R	A	X	2	T	43	52	I	S	R	A
X2T/09	8,40	260	300	X	2	T	45	51	I	S	R	A	X	2	T	45	52	I	S	R	A
X2T/11	10,80	260	300	X	2	T	47	51	I	S	R	A	X	2	T	47	52	I	S	R	A
X2T/14	14,40	250	290	X	2	T	49	51	I	S	R	A	X	2	T	49	52	I	S	R	A
X2T/17	16,80	230	270	X	2	T	51	51	I	S	R	A	X	2	T	51	52	I	S	R	A
X2T/19	19,20	210	250	X	2	T	53	51	I	S	R	A	X	2	T	53	52	I	S	R	A
X2T/22	22,80	200	240	X	2	T	55	51	I	S	R	A	X	2	T	55	52	I	S	R	A
X2T/26	26,20	170	210	X	2	T	57	51	I	S	R	A	X	2	T	57	52	I	S	R	A
X2T/30	30,00	160	200	X	2	T	59	51	I	S	S	A	X	2	T	59	52	I	S	S	A
X2T/34	34,20	150	190	X	2	T	61	51	I	S	S	A	X	2	T	61	52	I	S	S	A
X2T/40	39,60	140	180	X	2	T	63	51	I	S	S	A	X	2	T	63	52	I	S	S	A

P1) Pressione max. di esercizio - P3) Pressione max. di picco

Per applicazioni gravose si consiglia di verificare la coppia ammissibile dell'albero

Tabella dimensioni

TIPO	Peso kg	A	B	D	E	F	D	E	F
		mm	mm	IN			OUT		
X2T/04	2,280	84,2	39,4	ø20	40	M6x1	ø15	35	M6x1
X2T/06	2,380	87,2	39,4	ø20	40	M6x2	ø15	35	M6x1
X2T/09	2,480	91,2	41,4	ø20	40	M6x3	ø15	35	M6x1
X2T/11	2,580	95,2	45,8	ø20	40	M6x4	ø15	35	M6x1
X2T/14	2,780	101,2	45,8	ø20	40	M6x5	ø15	35	M6x1
X2T/17	2,880	105,2	45,8	ø20	40	M6x6	ø15	35	M6x1
X2T/19	2,980	109,2	45,8	ø20	40	M6x7	ø15	35	M6x1
X2T/22	3,130	115,2	53,3	ø20	40	M6x8	ø15	35	M6x1
X2T/26	3,230	119,2	53,3	ø20	40	M6x9	ø15	35	M6x1
X2T/30	3,480	127,2	61,5	ø20	40	M6x10	ø20	40	M6x1
X2T/34	3,680	134,2	61,5	ø20	40	M6x11	ø20	40	M6x1
X2T/40	3,880	143,2	61,5	ø20	40	M6x12	ø20	40	M6x1



T.1 = 54÷58.9 [Nm] - coppia di serraggio viti M10

T.2 = 67.1 [Nm] - coppia ammissibile dell'albero (N.B. Per la scelta dell'albero verificare sempre la coppia ammissibile).

BASE  $\varnothing 82.5$

BASE $\varnothing 82.5$				Albero				Coperchio			
Rotazione Sinistra		Rotazione destra						Rotazione Sinistra		Rotazione destra	
	51		52	CIP01 - Cilindrico $T.2 = 44.1$ [Nm]	A	CIP02 - Cilindrico $T.2 = 67.5$ [Nm]	B			A	
	53		54	COP01 - Conico $T.2 = 233.2$ [Nm]	E	COP02 - Conico $T.2 = 233.2$ [Nm]	F			D	
				SCP04 - Scanalato $T.2 = 67.1$ [Nm]	I						

Cilindrata	
TIPO	CODICE
X2T/04	41
X2T/06	43
X2T/09	45
X2T/11	47
X2T/14	49
X2T/17	51
X2T/19	53
X2T/22	55
X2T/26	57
X2T/30	59
X2T/34	61
X2T/40	63

Corpi standard						
Cilindrata	cm3/giro	Filettature standard				
4	O - O	S - R	B - B	L - M	Z - Z	
6	O - O	S - R	B - B	L - M	Z - Z	
9	O - O	S - R	B - B	L - M	Z - Z	
11	O - O	S - R	B - B	L - M	Z - Z	
14	P - O	S - R	C - B	L - M	Z - Z	
17	P - O	S - R	C - B	L - M	Z - Z	
19	P - O	S - R	C - B	L - M	Z - Z	
22	P - O	S - R	C - B	L - M	Z - Z	
26	Q - P	S - R	D - C	L - M	Z - Z	
30	Q - P	S - S	D - C	L - M	Z - Z	
34	Q - P	S - S	D - C	L - M	Z - Z	
40	Q - P	S - S	D - C	L - M	Z - Z	

Tabella con indicate le combinazioni delle flangiature e filettature standard disponibili a magazzino

Corpo (filettature e flangiature)													
	A		B		C		D		E		F		G
	H		I		L		M		N		O		P
	Q		R		S		T		U		V	Corpo Chiuso Z	