

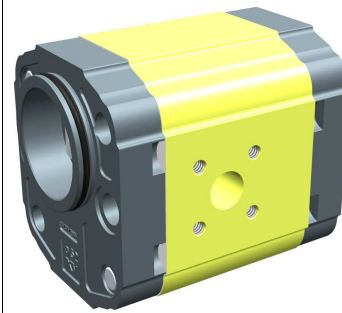
pompa trascinatrice - serie XV

X2T

POMPA TRASCINATRICE TIPO "BH" UNIFICAZIONE TEDESCA
BASE ø52 SAGOMATA - ALBERO CODOLO FRESATO

X 2 T 51 32 C S R D

Serie	X	serie XV
Gruppo	2	gruppo 2
Categoria	T	pompa trascinatrice
Cilindrata	51	17
Base	32	Ø52 UNIFICAZIONE TEDESCA rotazione destra (con OR)
Albero	C	CFP01 - Codolo fresato ø15 - sp.8 ("BH" unificazione tedesca)
Corpo	IN	aspirazione - Ø40 a 45° Ø20 M6
	OUT	mandata - Ø35 a 45° Ø15 M6
Coperchio	D	femmina sagomata ø36,5



X2I-2
X2F-2
X1I-2
X1F-2
X0I-2
X0F-2

XT216

Tabella dati tecnici

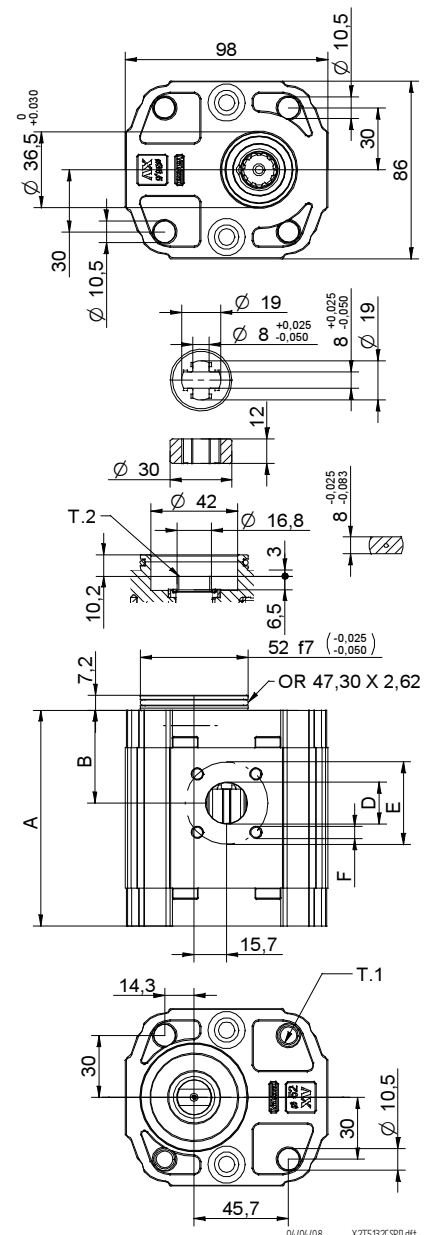
TIPO	Cilindrata cm ³ /giro	Pressione Max.		CODICE																	
		P1 bar	P3 bar	Rotazione Sinistra		Rotazione destra															
X2T/04	4,20	260	300	X	2	T	41	31	C	S	R	D	X	2	T	41	32	C	S	R	D
X2T/06	6,00	260	300	X	2	T	43	31	C	S	R	D	X	2	T	43	32	C	S	R	D
X2T/09	8,40	260	300	X	2	T	45	31	C	S	R	D	X	2	T	45	32	C	S	R	D
X2T/11	10,80	260	300	X	2	T	47	31	C	S	R	D	X	2	T	47	32	C	S	R	D
X2T/14	14,40	250	290	X	2	T	49	31	C	S	R	D	X	2	T	49	32	C	S	R	D
X2T/17	16,80	230	270	X	2	T	51	31	C	S	R	D	X	2	T	51	32	C	S	R	D
X2T/19	19,20	210	250	X	2	T	53	31	C	S	R	D	X	2	T	53	32	C	S	R	D
X2T/22	22,80	200	240	X	2	T	55	31	C	S	R	D	X	2	T	55	32	C	S	R	D
X2T/26	26,20	170	210	X	2	T	57	31	C	S	R	D	X	2	T	57	32	C	S	R	D
X2T/30	30,00	160	200	X	2	T	59	31	C	S	S	D	X	2	T	59	32	C	S	S	D
X2T/34	34,20	150	190	X	2	T	61	31	C	S	S	D	X	2	T	61	32	C	S	S	D
X2T/40	39,60	140	180	X	2	T	63	31	C	S	S	D	X	2	T	63	32	C	S	S	D

P1) Pressione max. di esercizio - P3) Pressione max. di picco

Per applicazioni gravose si consiglia di verificare la coppia ammissibile dell'albero

Tabella dimensioni

TIPO	Peso kg	A	B	D	E	F	D	E	F
		mm	mm	IN			OUT		
X2T/04	2,100	83,4	38,6	ø20	40	M6x1	ø15	35	M6x1
X2T/06	2,200	86,4	38,6	ø20	40	M6x2	ø15	35	M6x1
X2T/09	2,300	90,4	40,6	ø20	40	M6x3	ø15	35	M6x1
X2T/11	2,400	94,4	45,0	ø20	40	M6x4	ø15	35	M6x1
X2T/14	2,600	100,4	45,0	ø20	40	M6x5	ø15	35	M6x1
X2T/17	2,700	104,4	45,0	ø20	40	M6x6	ø15	35	M6x1
X2T/19	2,800	108,4	45,0	ø20	40	M6x7	ø15	35	M6x1
X2T/22	2,950	114,4	52,5	ø20	40	M6x8	ø15	35	M6x1
X2T/26	3,050	118,4	52,5	ø20	40	M6x9	ø15	35	M6x1
X2T/30	3,300	126,4	60,7	ø20	40	M6x10	ø20	40	M6x1
X2T/34	3,500	133,4	60,7	ø20	40	M6x11	ø20	40	M6x1
X2T/40	3,700	142,4	60,7	ø20	40	M6x12	ø20	40	M6x1



T.1 = 54÷58.9 [Nm] - coppia di serraggio viti M10

T.2 = 60.5 [Nm] - coppia ammissibile dell'albero (N.B. Per la scelta dell'albero verificare sempre la coppia ammissibile).

BASE ø52 "BH" unificazione tedesca				Albero		Coperchio		
Rotazione Sinistra		Rotazione destra				Rotazione Sinistra		Rotazione destra
	31		32	CFP01 - Codolo fresato T.2 = 60.5 [Nm]	C	SCF05 - Scanalato T.2 = 86.2 [Nm]		A
	33		34	SCI01 - Scanalato T.2 = 86.2 [Nm]	L			D
	35		36					
	37		38					

Cilindrata	
TIPO	CODICE
X2T/04	41
X2T/06	43
X2T/09	45
X2T/11	47
X2T/14	49
X2T/17	51
X2T/19	53
X2T/22	55
X2T/26	57
X2T/30	59
X2T/34	61
X2T/40	63

Corpi standard						
Cilindrata	cm3/giro	Filettature standard				
		4	O - O	S - R	B - B	L - M
6	O - O	S - R	B - B	L - M	Z - Z	
9	O - O	S - R	B - B	L - M	Z - Z	
11	O - O	S - R	B - B	L - M	Z - Z	
14	P - O	S - R	C - B	L - M	Z - Z	
17	P - O	S - R	C - B	L - M	Z - Z	
19	P - O	S - R	C - B	L - M	Z - Z	
22	P - O	S - R	C - B	L - M	Z - Z	
26	Q - P	S - R	D - C	L - M	Z - Z	
30	Q - P	S - S	D - C	L - M	Z - Z	
34	Q - P	S - S	D - C	L - M	Z - Z	
40	Q - P	S - S	D - C	L - M	Z - Z	

Tabella con indicate le combinazioni delle flangiature e filettature standard disponibili a magazzino

Corpo (filettature e flangiature)													
	A		B		C		D		E		F		G
	H		I		L		M		N		O		P
	Q		R		S		T		U		V	Corpo Chiuso	Z