

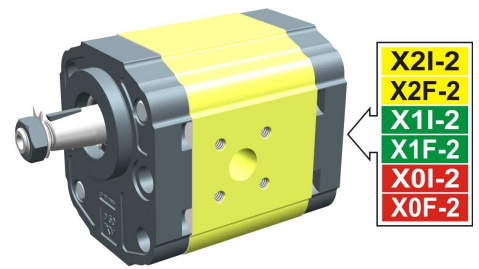
pompa trascinatrice - serie XV

X2T

POMPA TRASCINATRICE TIPO "HY"
BASE ø50 SAGOMATA - ALBERO CONICO

X 2 T 51 22 F S R D

Serie	X	serie XV
Gruppo	2	gruppo 2
Categoria	T	pompa trascinatrice
Cilindrata	51	17
Base	22	Ø50 UNIFICAZIONE TEDESCA HY rotazione destra
Albero	F	COP02 - Conico 1:5 - ø17.4 - M12x1.5 - linguetta sp.3
Corpo	IN	aspirazione - Ø40 a 45° Ø20 M6
	OUT	mandata - Ø35 a 45° Ø15 M6
Coperchio	D	femmina sagomata ø36,5



XT213

Tabella dati tecnici

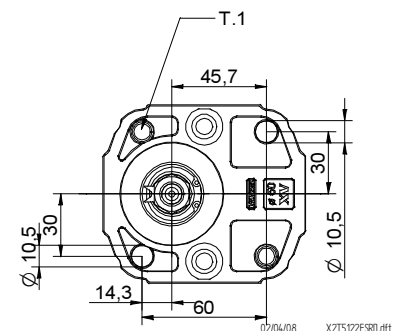
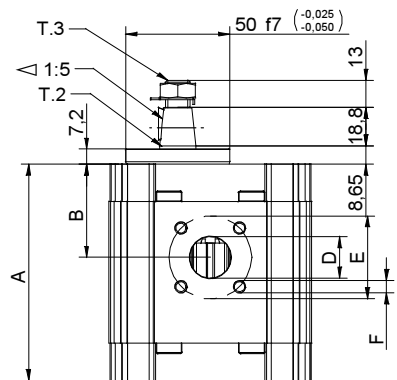
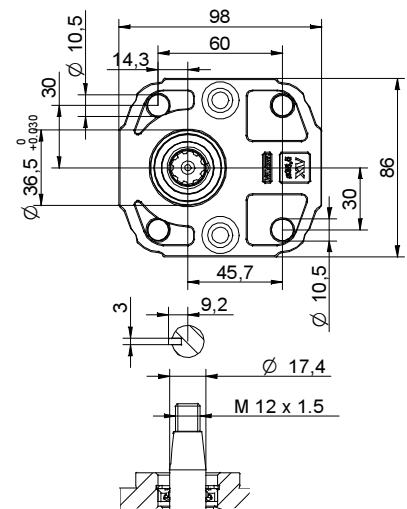
TIPO	Cilindrata	Pressione Max.		CODICE																	
		cm3/giro	P1 bar	P3 bar	Rotazione Sinistra			Rotazione destra													
X2T/04	4,20	260	300	X	2	T	41	21	F	S	R	D	X	2	T	41	22	F	S	R	D
X2T/06	6,00	260	300	X	2	T	43	21	F	S	R	D	X	2	T	43	22	F	S	R	D
X2T/09	8,40	260	300	X	2	T	45	21	F	S	R	D	X	2	T	45	22	F	S	R	D
X2T/11	10,80	260	300	X	2	T	47	21	F	S	R	D	X	2	T	47	22	F	S	R	D
X2T/14	14,40	250	290	X	2	T	49	21	F	S	R	D	X	2	T	49	22	F	S	R	D
X2T/17	16,80	230	270	X	2	T	51	21	F	S	R	D	X	2	T	51	22	F	S	R	D
X2T/19	19,20	210	250	X	2	T	53	21	F	S	R	D	X	2	T	53	22	F	S	R	D
X2T/22	22,80	200	240	X	2	T	55	21	F	S	R	D	X	2	T	55	22	F	S	R	D
X2T/26	26,20	170	210	X	2	T	57	21	F	S	R	D	X	2	T	57	22	F	S	R	D
X2T/30	30,00	160	200	X	2	T	59	21	F	S	S	D	X	2	T	59	22	F	S	S	D
X2T/34	34,20	150	190	X	2	T	61	21	F	S	S	D	X	2	T	61	22	F	S	S	D
X2T/40	39,60	140	180	X	2	T	63	21	F	S	S	D	X	2	T	63	22	F	S	S	D

P1) Pressione max. di esercizio - P3) Pressione max. di picco

Per applicazioni gravose si consiglia di verificare la coppia ammissibile dell'albero

Tabella dimensioni

TIPO	Peso	A	B	D	E	F	D	E	F
		mm	mm	IN			OUT		
X2T/04	2,100	83,4	38,6	ø20	40	M6x1	ø15	35	M6x1
X2T/06	2,200	86,4	38,6	ø20	40	M6x2	ø15	35	M6x1
X2T/09	2,300	90,4	40,6	ø20	40	M6x3	ø15	35	M6x1
X2T/11	2,400	94,4	45,0	ø20	40	M6x4	ø15	35	M6x1
X2T/14	2,600	100,4	45,0	ø20	40	M6x5	ø15	35	M6x1
X2T/17	2,700	104,4	45,0	ø20	40	M6x6	ø15	35	M6x1
X2T/19	2,800	108,4	45,0	ø20	40	M6x7	ø15	35	M6x1
X2T/22	2,950	114,4	52,5	ø20	40	M6x8	ø15	35	M6x1
X2T/26	3,050	118,4	52,5	ø20	40	M6x9	ø15	35	M6x1
X2T/30	3,300	126,4	60,7	ø20	40	M6x10	ø20	40	M6x1
X2T/34	3,500	133,4	60,7	ø20	40	M6x11	ø20	40	M6x1
X2T/40	3,700	142,4	60,7	ø20	40	M6x12	ø20	40	M6x1



T.1 = 54÷58.9 [Nm] - coppia di serraggio viti M10

T.3 = 40 [Nm] - coppia di serraggio - chiave 19

T.2 = 233.2 [Nm] - coppia ammissibile dell'albero (N.B. Per la scelta dell'albero verificare sempre la coppia ammissibile).

BASE ø50 "HY" sagomata

BASE ø50 "HY" sagomata				Albero				Coperchio			
Rotazione Sinistra		Rotazione destra						Rotazione Sinistra		Rotazione destra	
	21		22	CIP01 - Cilindrico T.2 = 44.1 [Nm] 	A	CIP02 - Cilindrico T.2 = 67.5 [Nm] 	B			A	
	23		24	COP01 - Conico T.2 = 233.2 [Nm] 	E	COP02 - Conico T.2 = 233.2 [Nm] 	F			D	
	25		26	SCP03 - Scanalato T.2 = 86.2 [Nm] 	H						
	27		28								

Cilindrata	
TIPO	CODICE
X2T/04	41
X2T/06	43
X2T/09	45
X2T/11	47
X2T/14	49
X2T/17	51
X2T/19	53
X2T/22	55
X2T/26	57
X2T/30	59
X2T/34	61
X2T/40	63

Corpi standard						
Cilindrata	cm3/giro	Filettature standard				
4	O - O	S - R	B - B	L - M	Z - Z	
6	O - O	S - R	B - B	L - M	Z - Z	
9	O - O	S - R	B - B	L - M	Z - Z	
11	O - O	S - R	B - B	L - M	Z - Z	
14	P - O	S - R	C - B	L - M	Z - Z	
17	P - O	S - R	C - B	L - M	Z - Z	
19	P - O	S - R	C - B	L - M	Z - Z	
22	P - O	S - R	C - B	L - M	Z - Z	
26	Q - P	S - R	D - C	L - M	Z - Z	
30	Q - P	S - S	D - C	L - M	Z - Z	
34	Q - P	S - S	D - C	L - M	Z - Z	
40	Q - P	S - S	D - C	L - M	Z - Z	

Tabella con indicate le combinazioni delle flangiate e filettature standard disponibili a magazzino

Corpo (filettature e flangiate)													
	A		B		C		D		E		F		G
	H		I		L		M		N		O		P
	Q		R		S		T		U		V	Corpo Chiuso	Z