

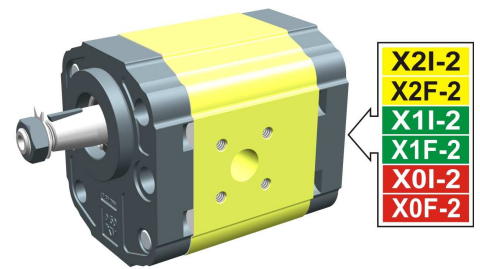
# pompa trascinatrice - serie XV

# X2T

POMPA TRASCINATRICE TIPO "BH"  
BASE ø50 SAGOMATA - ALBERO CONICO

**X 2 T 51 12 F S R D**

Serie	X	serie XV
Gruppo	2	gruppo 2
Categoria	T	pompa trascinatrice
Cilindrata	51	17
Base	12	Ø50 UNIFICAZIONE TEDESCA BH rotazione destra
Albero	F	COP02 - Conico 1:5 - ø17.4 - M12x1.5 - linguetta sp.3
Corpo	IN	aspirazione - Ø40 a 45° Ø20 M6
	OUT	mandata - Ø35 a 45° Ø15 M6
Coperchio	D	femmina sagomata ø36,5



XT210

Tabella dati tecnici

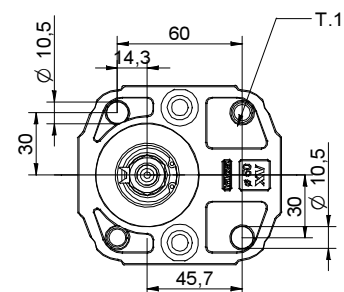
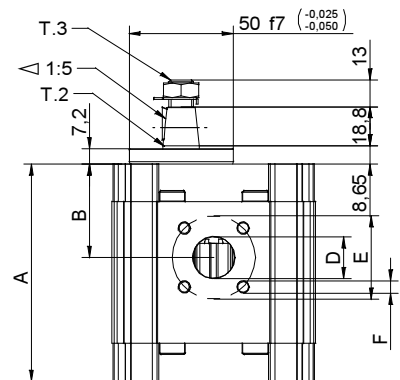
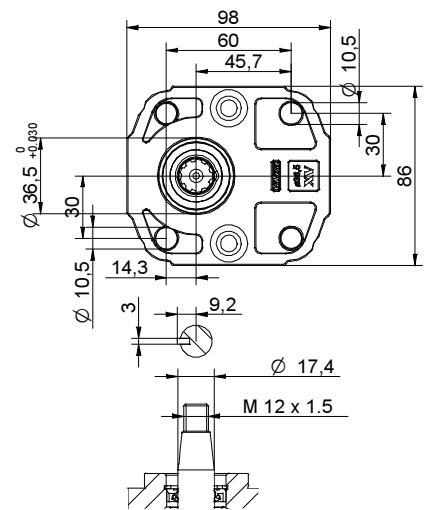
TIPO	Cilindrata	Pressione Max.		CODICE	
		cm3/giro	P1 bar	P3 bar	Rotazione Sinistra
X2T/04	4,20	260	300	X 2 T 41 11 F S R D	X 2 T 41 12 F S R D
X2T/06	6,00	260	300	X 2 T 43 11 F S R D	X 2 T 43 12 F S R D
X2T/09	8,40	260	300	X 2 T 45 11 F S R D	X 2 T 45 12 F S R D
X2T/11	10,80	260	300	X 2 T 47 11 F S R D	X 2 T 47 12 F S R D
X2T/14	14,40	250	290	X 2 T 49 11 F S R D	X 2 T 49 12 F S R D
X2T/17	16,80	230	270	X 2 T 51 11 F S R D	X 2 T 51 12 F S R D
X2T/19	19,20	210	250	X 2 T 53 11 F S R D	X 2 T 53 12 F S R D
X2T/22	22,80	200	240	X 2 T 55 11 F S R D	X 2 T 55 12 F S R D
X2T/26	26,20	170	210	X 2 T 57 11 F S R D	X 2 T 57 12 F S R D
X2T/30	30,00	160	200	X 2 T 59 11 F S S D	X 2 T 59 12 F S S D
X2T/34	34,20	150	190	X 2 T 61 11 F S S D	X 2 T 61 12 F S S D
X2T/40	39,60	140	180	X 2 T 63 11 F S S D	X 2 T 63 12 F S S D

P1) Pressione max. di esercizio - P3) Pressione max. di picco

Per applicazioni gravose si consiglia di verificare la coppia ammissibile dell'albero

Tabella dimensioni

TIPO	Peso	A	B	D	E	F	D	E	F
		mm	mm	IN			OUT		
X2T/04	2,100	83,4	38,6	ø20	40	M6x1	ø15	35	M6x1
X2T/06	2,200	86,4	38,6	ø20	40	M6x2	ø15	35	M6x1
X2T/09	2,300	90,4	40,6	ø20	40	M6x3	ø15	35	M6x1
X2T/11	2,400	94,4	45,0	ø20	40	M6x4	ø15	35	M6x1
X2T/14	2,600	100,4	45,0	ø20	40	M6x5	ø15	35	M6x1
X2T/17	2,700	104,4	45,0	ø20	40	M6x6	ø15	35	M6x1
X2T/19	2,800	108,4	45,0	ø20	40	M6x7	ø15	35	M6x1
X2T/22	2,950	114,4	52,5	ø20	40	M6x8	ø15	35	M6x1
X2T/26	3,050	118,4	52,5	ø20	40	M6x9	ø15	35	M6x1
X2T/30	3,300	126,4	60,7	ø20	40	M6x10	ø20	40	M6x1
X2T/34	3,500	133,4	60,7	ø20	40	M6x11	ø20	40	M6x1
X2T/40	3,700	142,4	60,7	ø20	40	M6x12	ø20	40	M6x1



02/04/08 X2T5112E SR0.dft

T.1 = 54÷58.9 [Nm] - coppia di serraggio viti M10

T.3 = 40 [Nm] - coppia di serraggio - chiave 19

T.2 = 233.2 [Nm] - coppia ammissibile dell'albero (N.B. Per la scelta dell'albero verificare sempre la coppia ammissibile).

## BASE ø50 "BH" sagomata

BASE ø50 "BH" sagomata				Albero				Coperchio			
Rotazione Sinistra		Rotazione destra						Rotazione Sinistra		Rotazione destra	
	11		12	CIP01 - Cilindrico T.2 = 44.1 [Nm] 	A	CIP02 - Cilindrico T.2 = 67.5 [Nm] 	B			A	
	13		14	COP01 - Conico T.2 = 233.2 [Nm] 	E	COP02 - Conico T.2 = 233.2 [Nm] 	F			D	
	15		16	SCP03 - Scanalato T.2 = 86.2 [Nm] 	H						
	17		18								

Cilindrata	
TIPO	CODICE
X2T/04	41
X2T/06	43
X2T/09	45
X2T/11	47
X2T/14	49
X2T/17	51
X2T/19	53
X2T/22	55
X2T/26	57
X2T/30	59
X2T/34	61
X2T/40	63

Corpi standard						
Cilindrata	cm3/giro	Filettature standard				
4	O - O	S - R	B - B	L - M	Z - Z	
6	O - O	S - R	B - B	L - M	Z - Z	
9	O - O	S - R	B - B	L - M	Z - Z	
11	O - O	S - R	B - B	L - M	Z - Z	
14	P - O	S - R	C - B	L - M	Z - Z	
17	P - O	S - R	C - B	L - M	Z - Z	
19	P - O	S - R	C - B	L - M	Z - Z	
22	P - O	S - R	C - B	L - M	Z - Z	
26	Q - P	S - R	D - C	L - M	Z - Z	
30	Q - P	S - S	D - C	L - M	Z - Z	
34	Q - P	S - S	D - C	L - M	Z - Z	
40	Q - P	S - S	D - C	L - M	Z - Z	

Tabella con indicate le combinazioni delle flangiate e filettature standard disponibili a magazzino

Corpo (filettature e flangiate)													
	A		B		C		D		E		F		G
	H		I		L		M		N		O		P
	Q		R		S		T		U		V		Z