

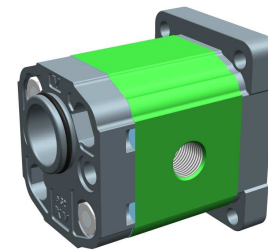
# pompa trascinatrice - serie XV

POMPA TRASCINATRICE TIPO "BH" UNIFICAZIONE TEDESCA  
BASE ø32 SAGOMATA - ALBERO CODOLO FRESATO

X1T

**X 1 T 25 32 C B B A**

Serie	X	serie XV
Gruppo	1	gruppo 1
Categoria	T	pompa trascinatrice
Cilindrata	25	3.8
Base	32	Ø32 BH UNIFICAZIONE TEDESCA rotazione destra
Albero	C	CFP01 - Codolo fresato ø10 - sp.5 ("BH" unificazione tedesca)
Corpo	IN	aspirazione - 3/8" BSP
	OUT	mandata - 3/8" BSP
Coperchio	A	femmina ø25,4



X1I-1  
X1F-1  
X0I-1  
X0I-1

XT161

Tabella dati tecnici

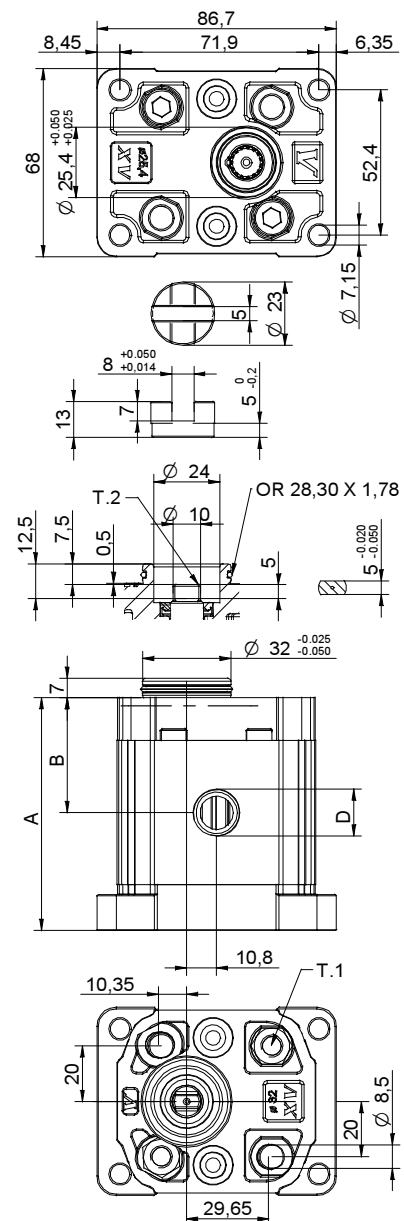
TIPO	Cilindrata cm <sup>3</sup> /giro	Pressione Max.		CODICE																	
		P1 bar	P3 bar	Rotazione Sinistra		Rotazione destra															
X1T/0.9	0,91	240	280	X	1	T	16	31	C	B	B	A	X	1	T	16	32	C	B	B	A
X1T/1.2	1,17	250	290	X	1	T	17	31	C	B	B	A	X	1	T	17	32	C	B	B	A
X1T/1.7	1,56	250	290	X	1	T	18	31	C	B	B	A	X	1	T	18	32	C	B	B	A
X1T/2.2	2,08	250	290	X	1	T	20	31	C	B	B	A	X	1	T	20	32	C	B	B	A
X1T/2.6	2,60	250	300	X	1	T	21	31	C	B	B	A	X	1	T	21	32	C	B	B	A
X1T/3.2	3,12	250	300	X	1	T	23	31	C	B	B	A	X	1	T	23	32	C	B	B	A
X1T/3.8	3,64	250	300	X	1	T	25	31	C	B	B	A	X	1	T	25	32	C	B	B	A
X1T/4.3	4,16	250	300	X	1	T	27	31	C	B	B	A	X	1	T	27	32	C	B	B	A
X1T/4.9	4,94	250	300	X	1	T	29	31	C	B	B	A	X	1	T	29	32	C	B	B	A
X1T/5.9	5,85	250	300	X	1	T	31	31	C	B	B	A	X	1	T	31	32	C	B	B	A
X1T/6.5	6,50	250	300	X	1	T	32	31	C	B	B	A	X	1	T	32	32	C	B	B	A
X1T/7.8	7,54	220	260	X	1	T	34	31	C	B	B	A	X	1	T	34	32	C	B	B	A
X1T/9.8	9,88	190	230	X	1	T	36	31	C	B	B	A	X	1	T	36	32	C	B	B	A

P1) Pressione max. di esercizio - P3) Pressione max. di picco

Per applicazioni gravose si consiglia di verificare la coppia ammissibile dell'albero

Tabella dimensioni

TIPO	Peso kg	A	B	D	
		mm	mm	IN	OUT
X1T/0.9	0,950	73,5	36,3	3/8" BSPP	3/8" BSPP
X1T/1.2	0,970	74,5	36,8	3/8" BSPP	3/8" BSPP
X1T/1.7	1,010	76,0	37,5	3/8" BSPP	3/8" BSPP
X1T/2.2	1,030	78,0	38,5	3/8" BSPP	3/8" BSPP
X1T/2.6	1,060	80,0	39,5	3/8" BSPP	3/8" BSPP
X1T/3.2	1,090	82,0	40,5	3/8" BSPP	3/8" BSPP
X1T/3.8	1,120	84,0	41,5	3/8" BSPP	3/8" BSPP
X1T/4.3	1,170	86,0	42,5	3/8" BSPP	3/8" BSPP
X1T/4.9	1,200	89,0	44,0	3/8" BSPP	3/8" BSPP
X1T/5.9	1,260	92,5	45,8	3/8" BSPP	3/8" BSPP
X1T/6.5	1,300	95,0	47,0	3/8" BSPP	3/8" BSPP
X1T/7.8	1,360	99,0	49,0	3/8" BSPP	3/8" BSPP
X1T/9.8	1,500	108,0	53,5	3/8" BSPP	3/8" BSPP



T.1 = 24,5÷29,4 [Nm] - coppia di serraggio viti M8

T.2 = 13,8 [Nm] - coppia ammissibile dell'albero (N.B. Per la scelta dell'albero verificare sempre la coppia ammissibile).



BASE ø32 "BH" unificazione tedesca				Albero		Coperchio				
Rotazione Sinistra		Rotazione destra				Rotazione Sinistra	Rotazione destra			
	<b>31</b>		<b>32</b>	CFP01 - Codolo fresato T.2 = 13.8 [Nm] 	<b>C</b>	SCF01 - Scanalato T.2 = 42.8 [Nm] m=0.75 Z=15 	<b>Q</b>			<b>A</b>
	<b>33</b>		<b>34</b>	SCF03 - Scanalato T.2 = 42.8 [Nm] m=0.75 Z=15 	<b>R</b>					<b>D</b>
	<b>35</b>		<b>36</b>							
	<b>37</b>		<b>38</b>							

Cilindrata	
TIPO	CODICE
X1T/0.9	<b>16</b>
X1T/1.2	<b>17</b>
X1T/1.7	<b>18</b>
X1T/2.2	<b>20</b>
X1T/2.6	<b>21</b>
X1T/3.2	<b>23</b>
X1T/3.8	<b>25</b>
X1T/4.3	<b>27</b>
X1T/4.9	<b>29</b>
X1T/5.9	<b>31</b>
X1T/6.5	<b>32</b>
X1T/7.8	<b>34</b>
X1T/9.8	<b>36</b>

Corpi standard							
Cilindrata	cm3/giro	Filettature standard					
		0.9	I - I	B - B	J - J	B - Z	Z - Z
1.2	I - I	B - B	J - J	B - Z	Z - Z	G - F	
1.7	I - I	B - B	J - J	B - Z	Z - Z	G - F	
2.2	I - I	B - B	J - J	B - Z	Z - Z	G - F	
2.6	I - I	B - B	J - J	B - Z	Z - Z	G - F	
3.2	I - I	B - B	J - J	B - Z	Z - Z	G - F	
3.8	I - I	B - B	J - J	B - Z	Z - Z	G - F	
4.3	I - I	B - B	J - J	B - Z	Z - Z	G - F	
4.9	I - I	B - B	J - J	B - Z	Z - Z	G - F	
5.9	I - I	B - B	J - J	B - Z	Z - Z	G - F	
6.5	I - I	B - B	J - J	B - Z	Z - Z	G - F	
7.8	I - I	B - B	J - J	B - Z	Z - Z	G - F	
9.8	I - I	B - B	J - J	B - Z	Z - Z	G - F	

Tabella con indicate le combinazioni delle filettature e filettature standard disponibili a magazzino

Corpo (filettature e flangiature)													
	<b>A</b>		<b>B</b>		<b>C</b>		<b>D</b>		<b>E</b>		<b>F</b>		<b>G</b>
	<b>H</b>		<b>I</b>		<b>J</b>	<b>Corpo Chiuso</b>	<b>Z</b>						