

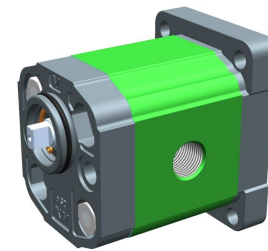
pompa trascinatrice - serie XV

X1T

POMPA TRASCINATRICE TIPO "BH"
BASE ø32 SAGOMATA - ALBERO CODOLO FRESATO

X 1 T 25 42 D B B A

Serie	X	serie XV
Gruppo	1	gruppo 1
Categoria	T	pompa trascinatrice
Cilindrata	25	3.8
Base	42	Ø32 BH rotazione destra
Albero	D	CFP02 - Codolo fresato ø10 - sp.5
Corpo	IN	aspirazione - 3/8" BSP
	OUT	mandata - 3/8" BSP
Coperchio	A	femmina ø25,4



X1I-1
X1F-1
X0I-1
X0I-1

XT119

Tabella dati tecnici

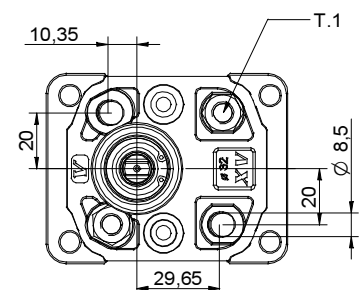
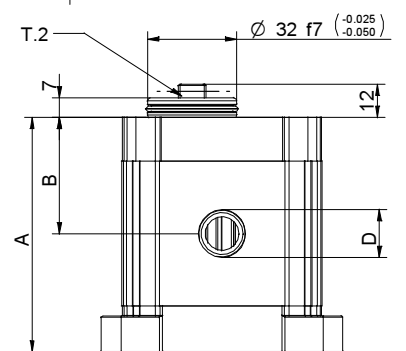
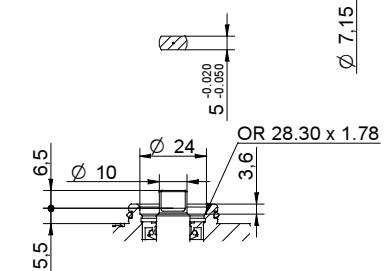
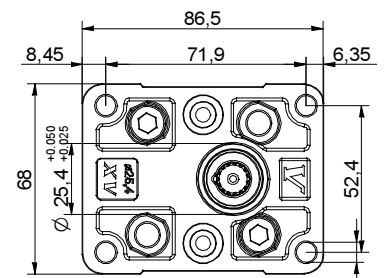
TIPO	Cilindrata cm ³ /giro	Pressione Max.		CODICE																	
		P1 bar	P3 bar	Rotazione Sinistra		Rotazione destra															
X1T/0.9	0,91	240	280	X	1	T	16	41	D	B	B	A	X	1	T	16	42	D	B	B	A
X1T/1.2	1,17	250	290	X	1	T	17	41	D	B	B	A	X	1	T	17	42	D	B	B	A
X1T/1.7	1,56	250	290	X	1	T	18	41	D	B	B	A	X	1	T	18	42	D	B	B	A
X1T/2.2	2,08	250	290	X	1	T	20	41	D	B	B	A	X	1	T	20	42	D	B	B	A
X1T/2.6	2,60	250	300	X	1	T	21	41	D	B	B	A	X	1	T	21	42	D	B	B	A
X1T/3.2	3,12	250	300	X	1	T	23	41	D	B	B	A	X	1	T	23	42	D	B	B	A
X1T/3.8	3,64	250	300	X	1	T	25	41	D	B	B	A	X	1	T	25	42	D	B	B	A
X1T/4.3	4,16	250	300	X	1	T	27	41	D	B	B	A	X	1	T	27	42	D	B	B	A
X1T/4.9	4,94	250	300	X	1	T	29	41	D	B	B	A	X	1	T	29	42	D	B	B	A
X1T/5.9	5,85	250	300	X	1	T	31	41	D	B	B	A	X	1	T	31	42	D	B	B	A
X1T/6.5	6,50	250	300	X	1	T	32	41	D	B	B	A	X	1	T	32	42	D	B	B	A
X1T/7.8	7,54	220	260	X	1	T	34	41	D	B	B	A	X	1	T	34	42	D	B	B	A
X1T/9.8	9,88	190	230	X	1	T	36	41	D	B	B	A	X	1	T	36	42	D	B	B	A

P1) Pressione max. di esercizio - P3) Pressione max. di picco

Per applicazioni gravose si consiglia di verificare la coppia ammissibile dell'albero

Tabella dimensioni

TIPO	Peso kg	A	B	D	
		mm	mm	IN	OUT
X1T/0.9	0,950	73,5	36,3	3/8" BSPP	3/8" BSPP
X1T/1.2	0,970	74,5	36,8	3/8" BSPP	3/8" BSPP
X1T/1.7	1,010	76,0	37,5	3/8" BSPP	3/8" BSPP
X1T/2.2	1,030	78,0	38,5	3/8" BSPP	3/8" BSPP
X1T/2.6	1,060	80,0	39,5	3/8" BSPP	3/8" BSPP
X1T/3.2	1,090	82,0	40,5	3/8" BSPP	3/8" BSPP
X1T/3.8	1,120	84,0	41,5	3/8" BSPP	3/8" BSPP
X1T/4.3	1,170	86,0	42,5	3/8" BSPP	3/8" BSPP
X1T/4.9	1,200	89,0	44,0	3/8" BSPP	3/8" BSPP
X1T/5.9	1,260	92,5	45,8	3/8" BSPP	3/8" BSPP
X1T/6.5	1,300	95,0	47,0	3/8" BSPP	3/8" BSPP
X1T/7.8	1,360	99,0	49,0	3/8" BSPP	3/8" BSPP
X1T/9.8	1,500	108,0	53,5	3/8" BSPP	3/8" BSPP



01/04/08 XT1254.208BA.dft

T.1 = 24.5÷29.4 [Nm] - coppia di serraggio viti M8

T.2 = 13.8 [Nm] - coppia ammissibile dell'albero (N.B. Per la scelta dell'albero verificare sempre la coppia ammissibile).

Tavola delle varianti

X1T

BASE ø32 "BH" sagomata

BASE ø32 "BH" sagomata				Albero				Coperchio			
Rotazione Sinistra		Rotazione destra						Rotazione Sinistra		Rotazione destra	
	41		42	CFP02 - Codolo fresato T.2 = 13.8 [Nm] 	D	COP01 - Conico T.2 = 43.1 [Nm] 	F				A
	43		44	SCF02 - Scanalato T.2 = 42.8 [Nm] m=0,75 Z=15 	L	SCP04 - Scanalato T.2 = 22.6 [Nm] m=1,6 Z=6 DIN 5482 - 12x9 	J				D
	45		46	SCF01 - Scanalato T.2 = 42.8 [Nm] m=0,75 Z=15 	Q	SCF03 - Scanalato T.2 = 42.8 [Nm] m=0,75 Z=15 	R				
	47		48								

Cilindrata	
TIPO	CODICE
X1T/0.9	16
X1T/1.2	17
X1T/1.7	18
X1T/2.2	20
X1T/2.6	21
X1T/3.2	23
X1T/3.8	25
X1T/4.3	27
X1T/4.9	29
X1T/5.9	31
X1T/6.5	32
X1T/7.8	34
X1T/9.8	36

Corpi standard							
Cilindrata	cm3/giro	Filettature standard					
		0.9	I - I	B - B	J - J	B - Z	Z - Z
1.2	I - I	B - B	J - J	B - Z	Z - Z	G - F	
1.7	I - I	B - B	J - J	B - Z	Z - Z	G - F	
2.2	I - I	B - B	J - J	B - Z	Z - Z	G - F	
2.6	I - I	B - B	J - J	B - Z	Z - Z	G - F	
3.2	I - I	B - B	J - J	B - Z	Z - Z	G - F	
3.8	I - I	B - B	J - J	B - Z	Z - Z	G - F	
4.3	I - I	B - B	J - J	B - Z	Z - Z	G - F	
4.9	I - I	B - B	J - J	B - Z	Z - Z	G - F	
5.9	I - I	B - B	J - J	B - Z	Z - Z	G - F	
6.5	I - I	B - B	J - J	B - Z	Z - Z	G - F	
7.8	I - I	B - B	J - J	B - Z	Z - Z	G - F	
9.8	I - I	B - B	J - J	B - Z	Z - Z	G - F	

Tabella con indicate le combinazioni delle filettature e filettature standard disponibili a magazzino

Corpo (filettature e flangiate)													
	A		B		C		D		E		F		G
	H		I		J	Corpo Chiuso	Z						