

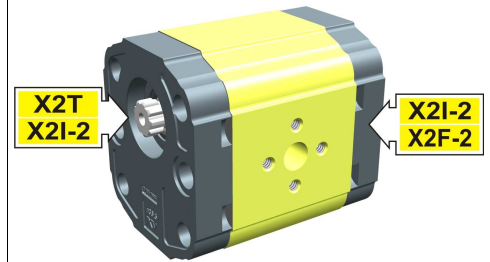
pompa intermedia - serie XV

X2I-2

**POMPA FINALE SAGOMATA
BASE ø36,5 FEMMINA SAGOMATA**

X 2 I 51 72 P P O D

Serie	X	serie XV
Gruppo	2	gruppo 2
Categoria	I	pompa intermedia
Cilindrata	51	17
Base	72	Ø36.5 femmina sagomata rotazione destra 2P+2P
Albero	P	SCI01 - Intermedio
Corpo	IN	aspirazione - Ø40 Ø20 M8
	OUT	mandata - Ø30 Ø13.5 M6
Coperchio	D	femmina sagomata ø36,5



XI202

Tabella dati tecnici

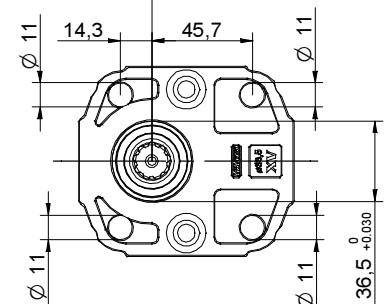
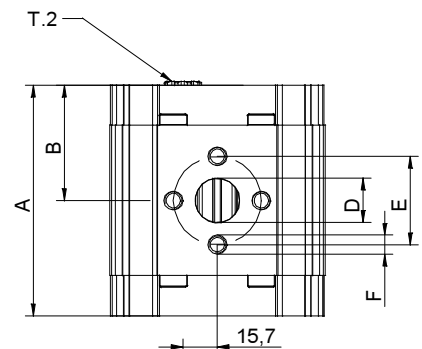
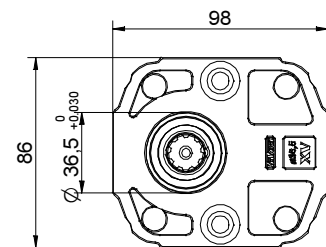
TIPO	Cilindrata cm ³ /giro	Pressione Max.		CODICE																	
		P1 bar	P3 bar	Rotazione Sinistra			Rotazione destra														
X2I-2/04	4,20	260	300	X	2	I	41	71	P	O	O	D	X	2	I	41	72	P	O	O	D
X2I-2/06	6,00	260	300	X	2	I	43	71	P	O	O	D	X	2	I	43	72	P	O	O	D
X2I-2/09	8,40	260	300	X	2	I	45	71	P	O	O	D	X	2	I	45	72	P	O	O	D
X2I-2/11	10,80	260	300	X	2	I	47	71	P	O	O	D	X	2	I	47	72	P	O	O	D
X2I-2/14	14,40	250	290	X	2	I	49	71	P	O	D	X	2	I	49	72	P	P	O	D	
X2I-2/17	16,80	230	270	X	2	I	51	71	P	O	D	X	2	I	51	72	P	P	O	D	
X2I-2/19	19,20	210	250	X	2	I	53	71	P	O	D	X	2	I	53	72	P	P	O	D	
X2I-2/22	22,80	200	240	X	2	I	55	71	P	O	D	X	2	I	55	72	P	P	O	D	
X2I-2/26	26,20	170	210	X	2	I	57	71	P	Q	P	D	X	2	I	57	72	P	Q	P	D
X2I-2/30	30,00	160	200	X	2	I	59	71	P	Q	P	D	X	2	I	59	72	P	Q	P	D
X2I-2/34	34,20	150	190	X	2	I	61	71	P	Q	P	D	X	2	I	61	72	P	Q	P	D
X2I-2/40	39,60	140	180	X	2	I	63	71	P	Q	P	D	X	2	I	63	72	P	Q	P	D

P1) Pressione max. di esercizio - P3) Pressione max. di picco

Per applicazioni gravose si consiglia di verificare la coppia ammissibile dell'albero

Tabella dimensioni

TIPO	Peso kg	A	B	D	E	F	D	E	F
		mm	mm	IN			OUT		
X2I-2/04	2,200	83,4	41,7	ø13,5	30	M6x1	ø13,5	30	M6x1
X2I-2/06	2,300	86,4	43,2	ø13,5	30	M6x1	ø13,5	30	M6x1
X2I-2/09	2,400	90,4	45,2	ø13,5	30	M6x1	ø13,5	30	M6x1
X2I-2/11	2,500	94,4	47,2	ø13,5	30	M6x1	ø13,5	30	M6x1
X2I-2/14	2,700	100,4	50,2	ø20	40	M8X1,25	ø13,5	30	M6x1
X2I-2/17	2,800	104,4	52,2	ø20	40	M8X1,25	ø13,5	30	M6x1
X2I-2/19	2,900	108,4	54,2	ø20	40	M8X1,25	ø13,5	30	M6x1
X2I-2/22	3,050	114,4	57,2	ø20	40	M8X1,25	ø13,5	30	M6x1
X2I-2/26	3,150	118,4	59,2	ø23,5	40	M8X1,25	ø20	40	M8X1,25
X2I-2/30	3,400	126,4	63,2	ø23,5	40	M8X1,25	ø20	40	M8X1,25
X2I-2/34	3,600	133,4	66,7	ø23,5	40	M8X1,25	ø20	40	M8X1,25
X2I-2/40	3,800	142,4	71,2	ø23,5	40	M8X1,25	ø20	40	M8X1,25



29/04/08 X2I5172PP01.dft

T.2 = 86.2 [Nm] - coppia ammissibile dell'albero (N.B. Per la scelta dell'albero verificare sempre la coppia ammissibile).

BASE ø36,5 Femmina Sagomata

BASE ø36,5 Femmina Sagomata				Albero		Coperchio		
Rotazione Sinistra		Rotazione destra				Rotazione Sinistra		Rotazione destra
	71		72	SCI01 - Scanalato $T.2 = 86.2 \text{ [Nm]}$ $m=1,6 \quad Z=9$ DIN 5482 - 17x14 	P			A
								D

Cilindrata	
TIPO	CODICE
X2I-2/04	41
X2I-2/06	43
X2I-2/09	45
X2I-2/11	47
X2I-2/14	49
X2I-2/17	51
X2I-2/19	53
X2I-2/22	55
X2I-2/26	57
X2I-2/30	59
X2I-2/34	61
X2I-2/40	63

Corpi standard					
Cilindrata	cm3/giro	Filettature standard			
			O - O	S - R	B - B
4		O - O	S - R	B - B	L - M
6		O - O	S - R	B - B	L - M
9		O - O	S - R	B - B	L - M
11		O - O	S - R	B - B	L - M
14		P - O	S - R	C - B	L - M
17		P - O	S - R	C - B	L - M
19		P - O	S - R	C - B	L - M
22		P - O	S - R	C - B	L - M
26		Q - P	S - R	D - C	L - M
30		Q - P	S - S	D - C	L - M
34		Q - P	S - S	D - C	L - M
40		Q - P	S - S	D - C	L - M

Tabella con indicate le combinazioni delle flangiature e filettature standard disponibili a magazzino

Corpo (filettature e flangiature)													
	A		B		C		D		E		F		G
	H		I		L		M		N		O		P
	Q		R		S		T		U		V	Corpo Chiuso Z	