

pompa finale - serie XV

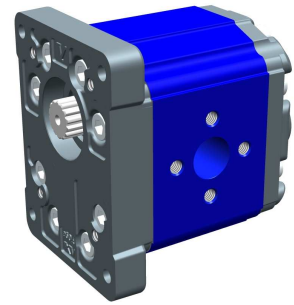
X3F-3

**POMPA FINALE STANDARD
BASE ø50.8 FEMMINA**

X 3 F 78 02 D B B A

Serie	X	serie XV
Gruppo	3	gruppo 3
Categoria	F	pompa finale
Cilindrata	78	38
Base	02	Ø50.8 femmina rotazione destra
Albero	D	SCF01 - Scanalato ø24.5 - z=14 H=18 m=1.6 - DIN5482 25x22
Corpo	IN	aspirazione - Ø51 Ø27 M10
	OUT	mandata - Ø51 Ø27 M10
Coperchio	A	standard

X3T
X3I-3



XF301

Tabella dati tecnici

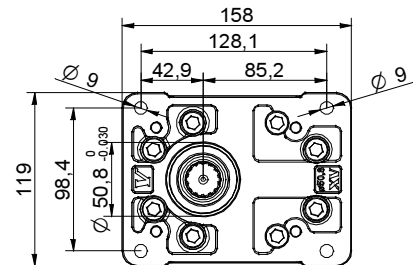
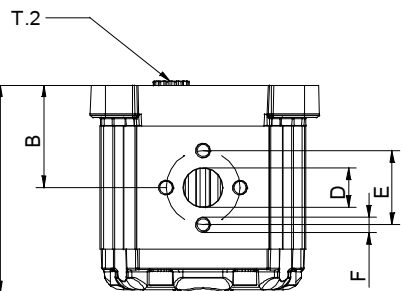
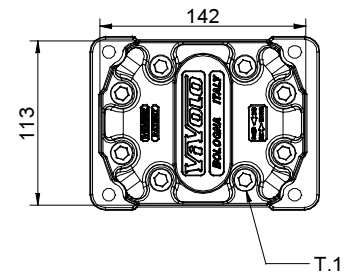
TIPO	Cilindrata	Pressione Max.		CODICE																	
		cm3/giro	P1 bar	P3 bar	Rotazione Sinistra			Rotazione destra													
X3F-3/15	14,89	300	320	X	3	F	66	01	D	A	A	A	X	3	F	66	02	D	A	A	A
X3F-3/18	17,37	300	320	X	3	F	68	01	D	A	A	A	X	3	F	68	02	D	A	A	A
X3F-3/21	21,10	280	300	X	3	F	70	01	D	A	A	A	X	3	F	70	02	D	A	A	A
X3F-3/27	26,97	250	270	X	3	F	72	01	D	A	A	A	X	3	F	72	02	D	A	A	A
X3F-3/32	32,27	250	270	X	3	F	74	01	D	B	B	A	X	3	F	74	02	D	B	B	A
X3F-3/38	38,47	250	270	X	3	F	78	01	D	B	B	A	X	3	F	78	02	D	B	B	A
X3F-3/43	43,44	250	270	X	3	F	79	01	D	B	B	A	X	3	F	79	02	D	B	B	A
X3F-3/47	47,16	230	250	X	3	F	80	01	D	B	B	A	X	3	F	80	02	D	B	B	A
X3F-3/51	50,88	230	250	X	3	F	81	01	D	B	B	A	X	3	F	81	02	D	B	B	A
X3F-3/54	54,60	230	250	X	3	F	82	01	D	B	B	A	X	3	F	82	02	D	B	B	A
X3F-3/61	60,81	230	250	X	3	F	83	01	D	C	C	A	X	3	F	83	02	D	C	C	A
X3F-3/64	64,53	210	230	X	3	F	85	01	D	C	C	A	X	3	F	85	02	D	C	C	A
X3F-3/70	70,74	200	220	X	3	F	86	01	D	C	C	A	X	3	F	86	02	D	C	C	A
X3F-3/74	74,46	180	200	X	3	F	87	01	D	C	C	A	X	3	F	87	02	D	C	C	A
X3F-3/90	86,87	150	170	X	3	F	89	01	D	C	C	A	X	3	F	89	02	D	C	C	A

P1) Pressione max. di esercizio - P3) Pressione max. di picco

Per applicazioni gravose si consiglia di verificare la coppia ammissibile dell'albero

Tabella dimensioni

TIPO	Peso	A	B	D	E	F	D	E	F
		kg	mm	mm	IN			OUT	
X3F-3/15	7,010	124,0	61,0	ø20	40	M8	ø20	40	M8
X3F-3/18	7,070	126,0	62,0	ø20	40	M8	ø20	40	M8
X3F-3/21	7,150	129,0	63,5	ø20	40	M8	ø20	40	M8
X3F-3/27	7,250	133,0	65,5	ø20	40	M8	ø20	40	M8
X3F-3/32	7,390	138,0	68,0	ø27	51	M10	ø27	51	M10
X3F-3/38	7,520	143,0	70,5	ø27	51	M10	ø27	51	M10
X3F-3/43	7,630	147,0	72,5	ø27	51	M10	ø27	51	M10
X3F-3/47	7,710	150,0	74,0	ø27	51	M10	ø27	51	M10
X3F-3/51	7,790	153,0	75,5	ø27	51	M10	ø27	51	M10
X3F-3/54	7,870	156,0	77,0	ø27	51	M10	ø27	51	M10
X3F-3/61	8,010	161,0	79,5	ø36	62	M10	ø36	62	M10
X3F-3/64	8,090	164,0	81,0	ø36	62	M10	ø36	62	M10
X3F-3/70	8,220	169,0	83,5	ø36	62	M10	ø36	62	M10
X3F-3/74	8,300	172,0	85,0	ø36	62	M10	ø36	62	M10
X3F-3/90	8,570	182,0	90,0	ø36	62	M10	ø36	62	M10



09/04/08 X3F78020B8A.dft

T.1 = 60÷65 [Nm] - coppia di serraggio viti M10

T.2 = 332 [Nm] - coppia ammissibile dell'albero (N.B. Per la scelta dell'albero verificare sempre la coppia ammissibile).

Tavola delle varianti

X3F-3

BASE ø50.8 Femmina

BASE ø50.8 Femmina		Albero		Coperchio	
Rotazione Sinistra	Rotazione destra			Rotazione Sinistra	Rotazione destra
	01		02		
		SCF01 - Scanalato T.2 = 332 [Nm] n=1.6 Z=14 DIN 5482 - 25x22 			
		D		A	
				B	
				C	
				D	

Cilindrata	
TIPO	CODICE
X3F-3/15	66
X3F-3/18	68
X3F-3/21	70
X3F-3/27	72
X3F-3/32	74
X3F-3/38	78
X3F-3/43	79
X3F-3/47	80
X3F-3/51	81
X3F-3/54	82
X3F-3/61	83
X3F-3/64	85
X3F-3/70	86
X3F-3/74	87
X3F-3/90	89

Corpi standard				
Cilindrata	cm3/giro	Filettature standard		
15		A - A	D - D	H - H
18		A - A	D - D	H - H
21		A - A	D - D	H - H
27		A - A	E - E	H - H
32		B - B	E - E	H - H
38		B - B	E - E	H - H
43		B - B	E - E	H - H
47		B - B	E - E	H - H
51		B - B	E - E	H - H
54		B - B	E - E	H - H
61		C - C	F - F	
64		C - C	F - F	
70		C - C	F - F	
74		C - C	F - F	
90		C - C	F - F	

Tabella con indicate le combinazioni delle flangiature e filettature standard disponibili a magazzino

Corpo (filettature e flangiature)													
	A		B		C		D		E		F		G
	H		I		J		K		L		M		N
Corpo Chiuso	Z												